



UNIVERSITÉ
PARIS-SUD 11

INSTITUT NATIONAL
DE RECHERCHE
EN INFORMATIQUE
ET EN AUTOMATIQUE



centre de recherche
SACLAY - ÎLE-DE-FRANCE



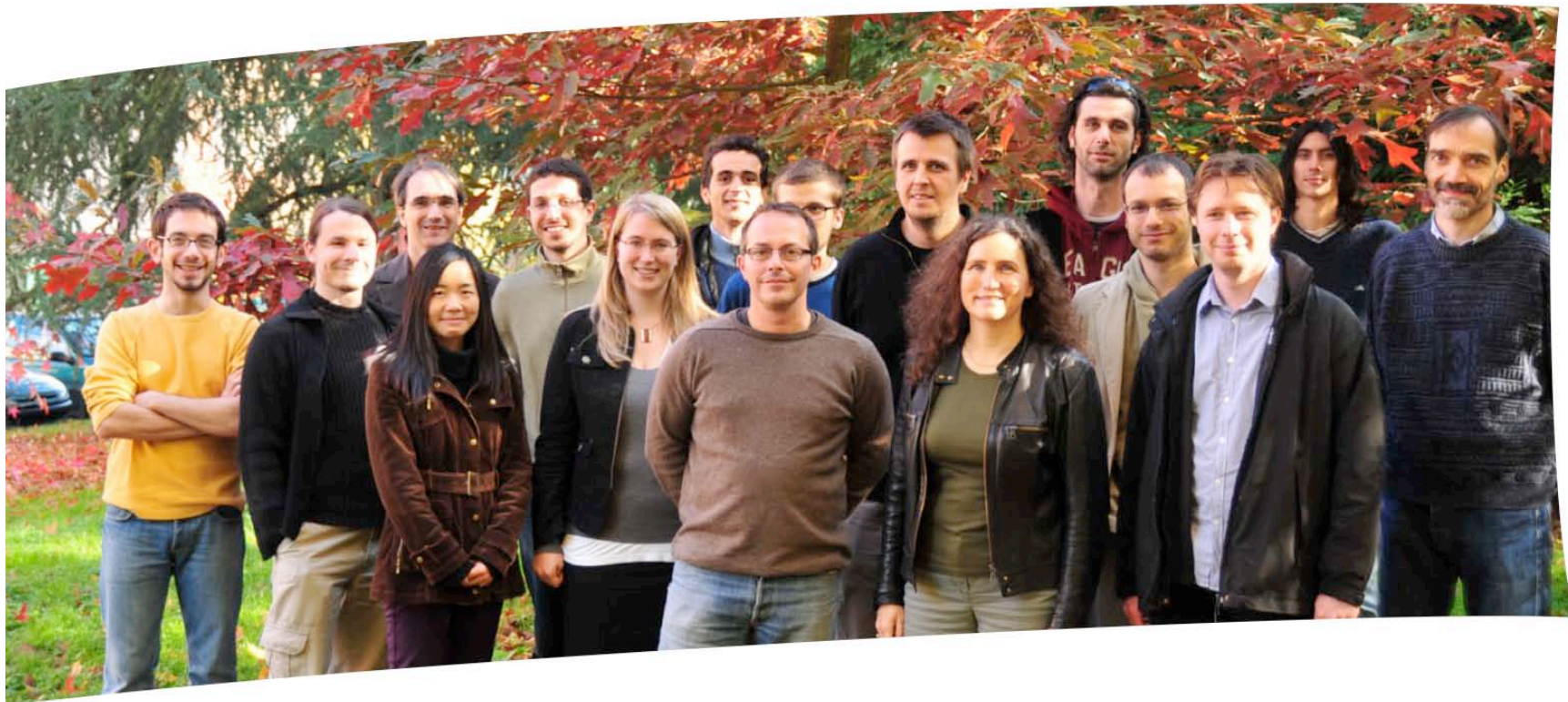
in|situ|

Responsable: Wendy Mackay

in|situ| - interaction située

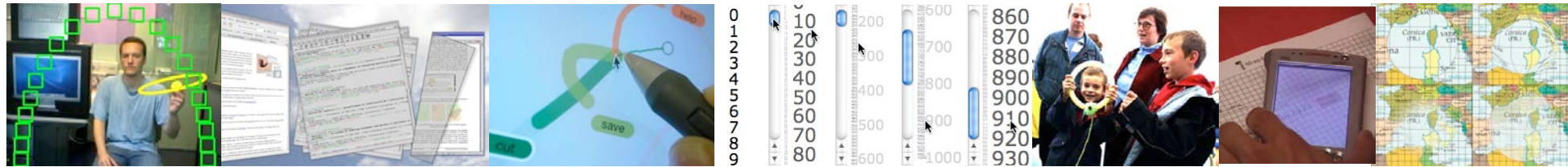
Effectifs : 20 personnes

dont 7 permanents et 8 doctorants



Thèmes de recherche

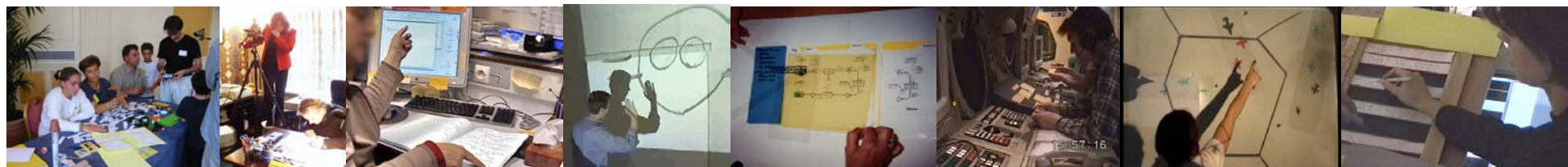
Paradigmes d'interaction et de visualisation



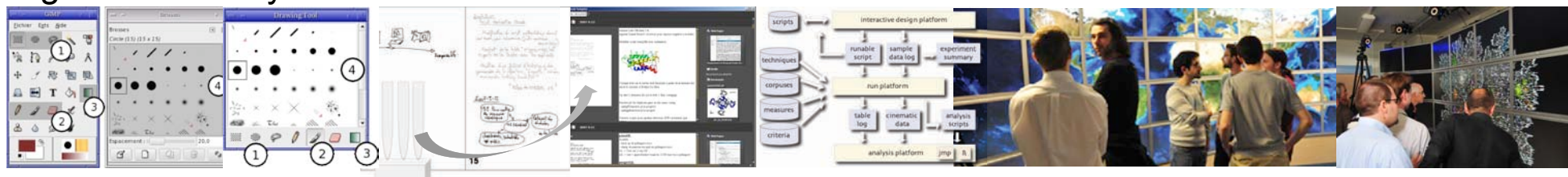
Communication médiatisée



Conception participative



Ingénierie des systèmes interactifs



Points forts

ACM CHI Academy :

Michel Beaudouin-Lafon & Wendy Mackay

'Best' :

Thèse : Appert (Prix Gilles Kahn, 2007)

Papers : Musink (CHI'09), Dynaspot (nomination CHI'09)
FlowStates (IHM'09)

Démo : ReBlog (IHM'09)

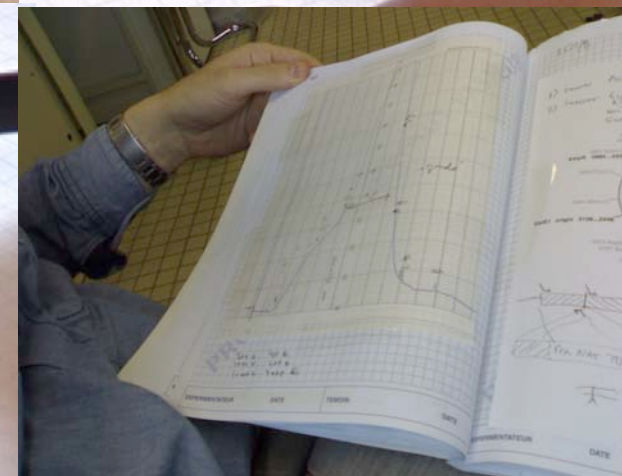
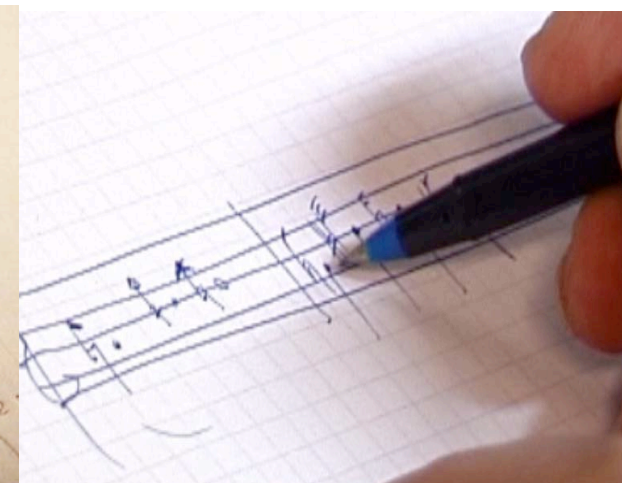
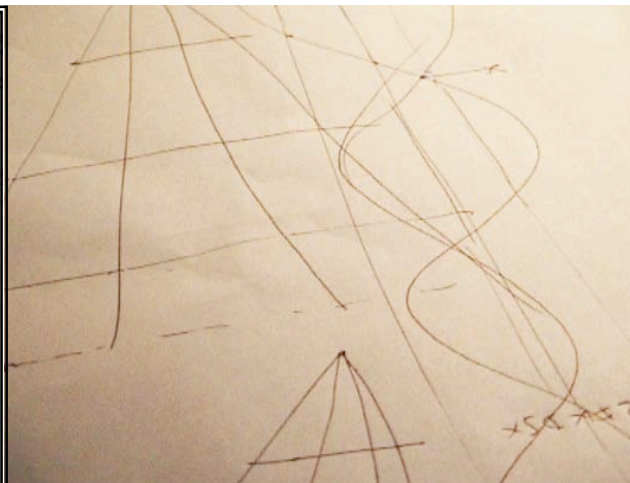
Logiciels diffusés :

Metisse Mandriva Linux distribution

ICI-TV Transfert vers une startup du CEA

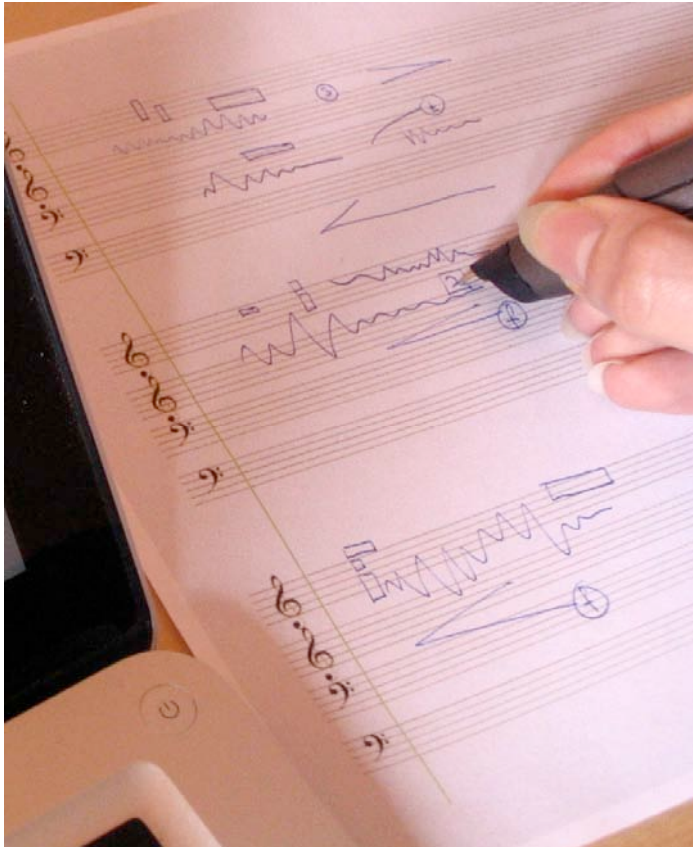
Musink: Composing Music through Augmented Drawing

Comment aider les compositeurs à exprimer leurs idées créatives ?



Musink: Composing Music through Augmented Drawing

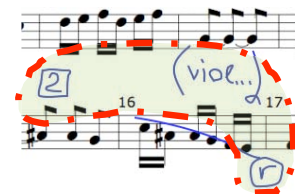
Le papier augmenté



Vocabulaire gestuel



désignation de parties de la partition



texte



connecteurs

Gestes = appels de fonctions

$$f(a_1, \dots, a_n)$$

arguments spécifiés par les connecteurs

fonction = texte ou marque gestuelle

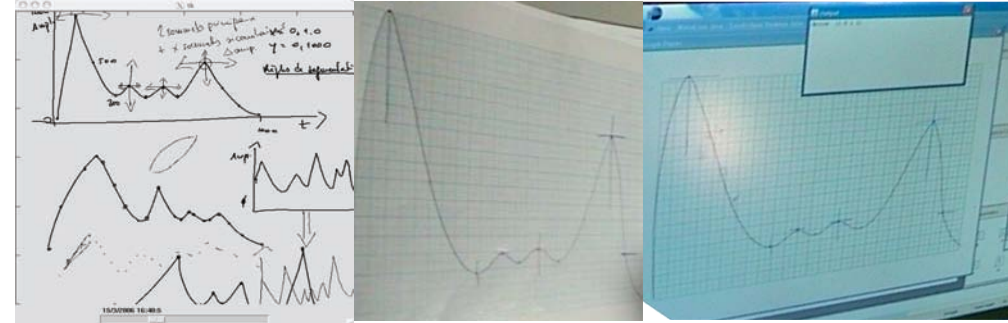
Musink: Composing Music through Augmented Drawing

Favoriser les idées musicales

Structure spatiale sur le papier

Améliore la reconnaissance

Contrôlée par l'utilisateur

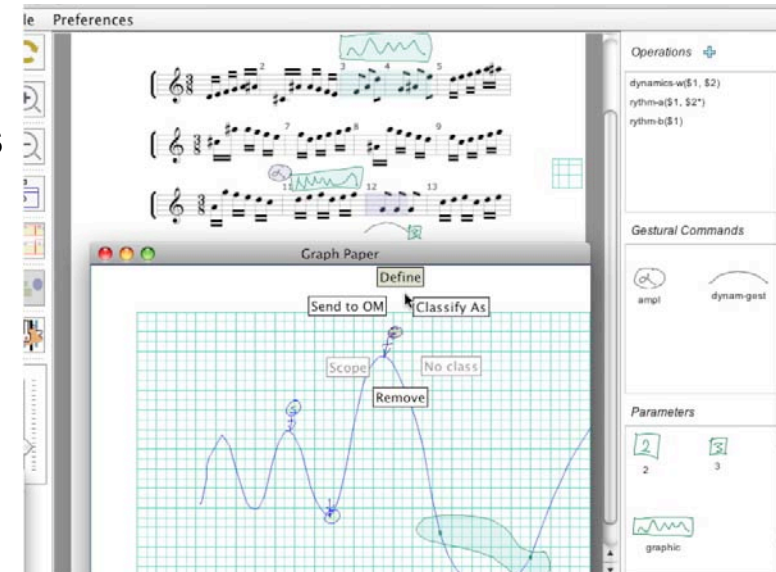
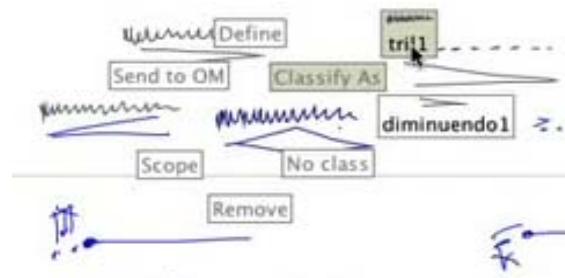
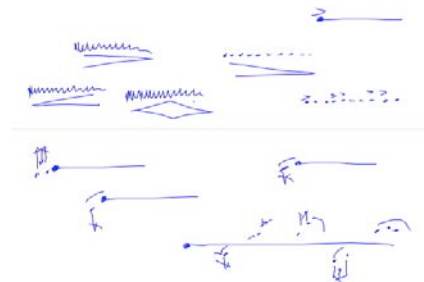


Interprétation retardée et paramétrable

La reconnaissance n'a pas besoin d'être immédiate

L'utilisateur décide quand interpréter

L'interprétation peut changer au cours du temps



Interfaces pour la créativité

Créativité artistique ... et scientifique

Des cahiers de labo au mur d'image

